

č. 861 – Bažantnice Ervěnice



Letecký snímek 1938

Císařský otisk stabilního katastru 1824-1843

Letecký snímek 2015

č. 115 – Protivínská obora s bažantnicí



Letecký snímek 2015

Letecký snímek 2017

Geometrický záznam Protivínské obory 1782

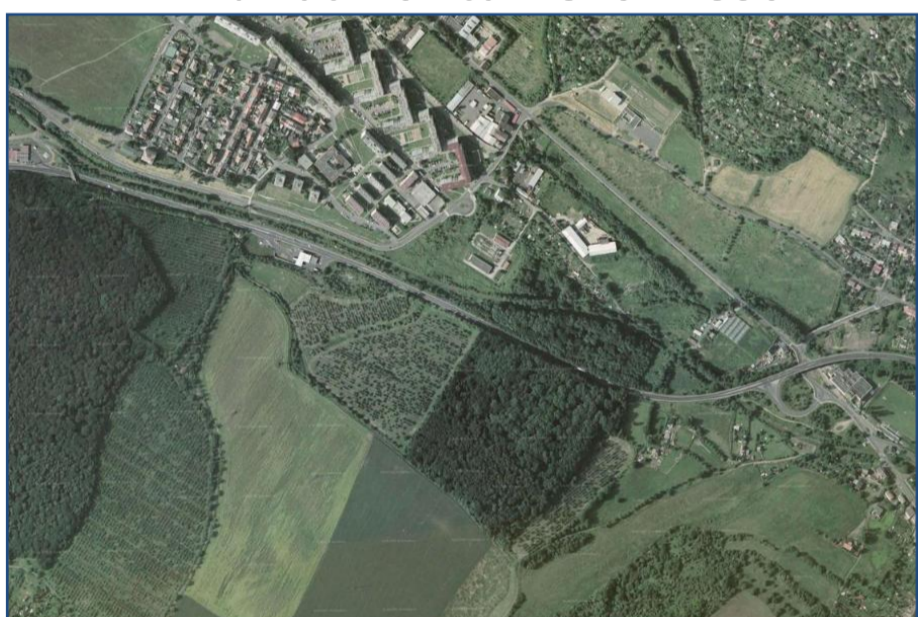
č. 146 – Obora Kinská u Teplic



Letecký snímek 1946



Indikační skica 1826 - 1830



Letecký snímek 2017

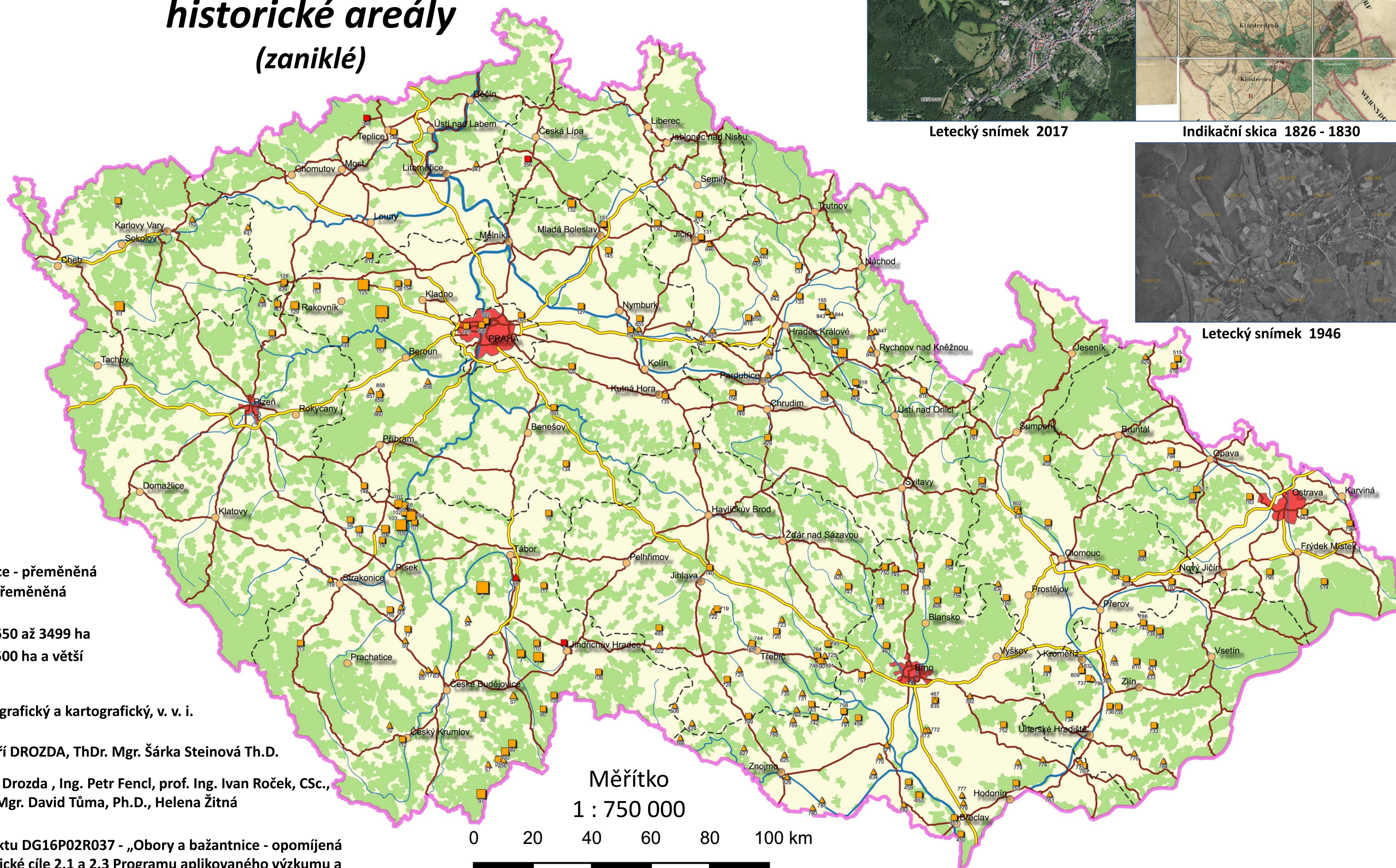
č. 348 – Obora Dvojhradí



Letecký snímek 2017

Indikační skica 1826 - 1830

## Obory a bažantnice historické areály (zaniklé)



- |                          |                          |
|--------------------------|--------------------------|
| ▲ Bažantnice - zaniklá   | ▲ Bažantnice - přeměněná |
| ■ Obora - zaniklá        | ■ Obora - přeměněná      |
| ▲ plocha 0 až 355 ha     | ▲ plocha 2650 až 3499 ha |
| ▲ plocha 356 až 1199 ha  | ▲ plocha 3500 ha a větší |
| ▲ plocha 1200 až 2649 ha |                          |

Zpracovatel: Výzkumný ústav geodetický, topografický a kartografický, v. v. i.  
 Řešitel: Ing. Robin Ambrož, Ph.D.  
 Autor: Ing. Robin AMBROŽ, Ph.D., Ing. Jiří DROZDA, ThDr. Mgr. Šárka Steinová Th.D.  
 Archivní a terénní průzkum: Ing. Robin Ambrož, Ph.D., Ing. Jiří Drozda, Ing. Petr Fencel, prof. Ing. Ivan Roček, CSc., ThDr. Mgr. Šárka Steinová Th.D., Mgr. David Tůma, Ph.D., Helena Žitná

Měřítko  
1 : 750 000

0 20 40 60 80 100 km

Výsledek vznikl na základě podpory při řešení projektu DG16P02R037 - „Obory a bažantnice - opomíjená hodnota kulturního dědictví“, který naplňuje specifické cíle 2.1 a 2.3 Programu aplikovaného výzkumu a vývoje národní a kulturní identity, financovaného Ministerstvem kultury ČR.