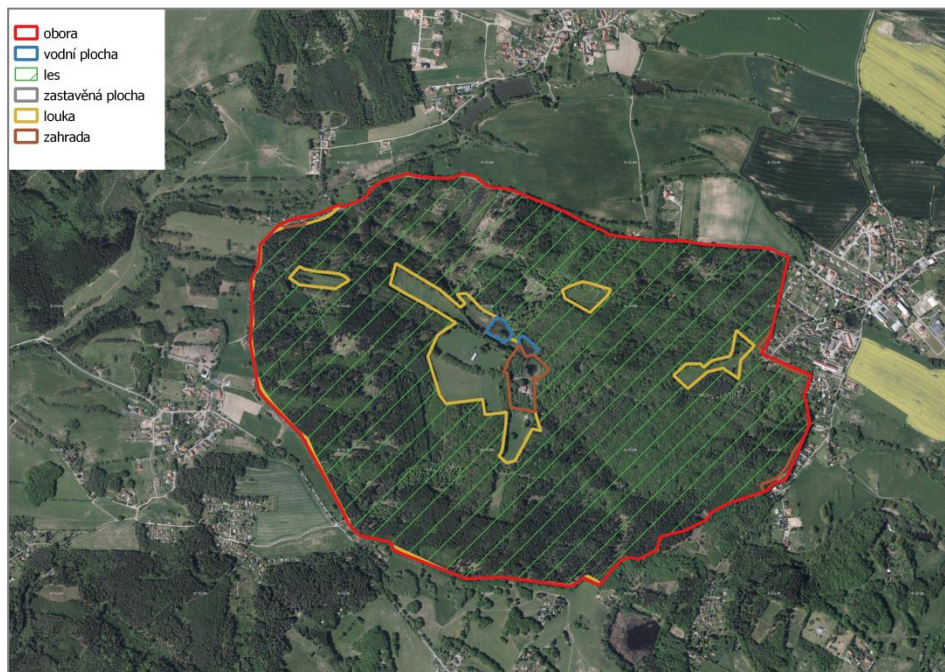


Specializovaná mapa porostu obor a bažantnic

PRŮVODNÍ ZPRÁVA K VÝSLEDKU SPECIALIZOVANÁ MAPA S ODBORNÝM OBSAHEM

Realizováno v rámci projektu „Obory a bažantnice - opomíjená hodnota kulturního dědictví“

(NAKI-kód DG16P02R037).



Ukázka pasportizace funkční obory Březka – Středočeský kraj

Předkládající organizace:

Výzkumný ústav geodetický, topografický a kartografický, v.v.i., Ústecká 98, 250 66 Zdiby

Autor předkládaného výstupu:

Ing. Jiří DROZDA; ThDr. Mgr. Šárka Steinová Th.D. ; Ing. Robin Ambrož, Ph.D.,

Archivní a terénní průzkum:

Ing. Robin Ambrož, Ph.D.; Ing. Jiří DROZDA; Ing. Petr FencI; prof. Ing. Ivan Roček, CSc.;
ThDr. Mgr. Šárka Steinová Th.D.; Mgr. David Tůma, Ph.D.; Helena Žitná

Grafické zpracování:

Ing. Radek Augustýn; Ing. Jiří Drozda

Odkaz:

[Specializovaná mapa porostu obor a bažantnic](#)

[Popis metod a výsledků - mapa porostu obor a bažantnic](#)

Adresa uložení dokumentů:

Specializovaná mapa, Popis metod a výsledků a Průvodní zpráva jsou uloženy v Zeměměřické knihovně-institucionálním repozitáři VÚGTK, v. v. i.:

<https://knihovna.vugtk.cz/record/195981>

I. CÍL VÝSLEDKU SPECIALIZOVANÁ MAPA S ODBORNÝM OBSAHEM, NAPLNĚNÍ PLÁNOVANÉHO CÍLE DLE PROJEKTU, PŘÍPADNĚ SPECIFIKACE ODLIŠNOSTÍ

Cílem zpracování tohoto mapového díla (N_{map}) je nejenom dokladovat existenci mysliveckých zařízení (obor a bažantnic), a to jak funkčních tak i těch se nezachovaly do současnosti v původní podobě a účelu ale i shromáždit dostupné informace o těchto zařízeních a poskytnout uživatelům komplexní přehled, který doposud nebyl v této oblasti zpracován. Jako forma prezentace výsledků byla zvolena mapa se speciálním obsahem, která je doplněna názornými kartogramy, výřezy starých map, historickými i současnými leteckými snímky, zpracovanými na podkladě rozsáhlého průzkumu.

Na základě získaných informací shromážděných z rešerší, výsledků ze studia archivních materiálů (písemných i mapových podkladů), archivních leteckých snímků i místních šetření bylo identifikováno přes 700 mysliveckých zařízení ať funkčních, zaniklých nebo přeměněných na parky či zahrady. Z tohoto počtu je 249 původních mysliveckých objektů, které buď zanikly úplně (např. bažantnice Ervěnice na Mostecku), nebo přestaly sloužit svému původnímu účelu, nebo byly přeměněny na jiný typ objektu - zpravidla na zámecké parky. U těchto objektů byly postupně doplňovány informace jako jejich rozloha, jejich lokalizace pomocí GPS, druhy chované zvěře, ale i historické údaje jako doba vzniku, historické objekty, způsoby lovu nebo prováděné úpravy, revitalizace a pod. Na základě těchto informací je možné provádět různé analýzy a dotazy na jednotlivé objekty.

II. VLASTNÍ POPIS VÝSLEDKU

Obsah mapového díla je součástí naplnění dílčího cíle 2. etapy projektu (Interpretace). V druhé etapě se ověřovaly zjištěné informace a byly vytypovány kraje pro pilotní ověření. Předkládaný výsledek obsahuje informace z celého území ČR a z vytypovaných krajů další, detailní informace ověřené místním šetřením.

Zásadní poznatky k dosažení výše uvedeného cíle byly zapracovány formou obrazové informace do předložené mapy s odborným obsahem. Data získaná prostřednictvím provedených průzkumů a výzkumů byla kartograficky zpracována prostřednictvím GIS. Vizualizací celého projektu je mapa s tematickou vrstvou zaniklých a přeměněných obor a bažantnic, kartogramů zobrazující jednotlivé jevy nebo jejich kombinaci a zdrojová databáze.

- přehledová mapu ČR s vyobrazením všech objektů, u který se podařilo získat průběh hranice těchto objektů a formou koláčového grafu, v závislosti na velikosti (ploše) objektu je zobrazen poměr druhů pozemků.
- Na mapě vybraných krajů (Jihočeského a Zlínského) je pomocí koláčových grafů zobrazen poměr zastoupení druhů lesních porostů a pomocí sloupcových grafů výška porostů v jednotlivých oborách a bažantnicích.

- kartogramy poměr zastoupení druhů pozemků, zastoupení druhů lesních porostů a výška porostů Počet po okresech
- databáze jednotlivých objektů, kdy u každého objektu bylo zjišťováno 30 rozdílných charakteristik.

Předložená mapa se skládá z podkladových vrstev převzatých z Open Street Map, které byly kartograficky upraveny pro lepší názornost zobrazovaných nadstavbových informací (tato podkladová mapa slouží i pro ostatní výstupy projektu typu Nmap). Nadstavbové specializované vrstvy mapy jsou pak výsledkem rozsáhlého sběru informací, vědecké činnosti a jednotlivých odborných analýz dle specifikace objektů a jejich uplatněním (syntézou) v kartografickém prostoru. Mapa je zpracována v Open Source geografickém systému - QGIS.

Předložená mapa s odborným obsahem je výsledkem rozsáhlého archivního, badatelského průzkumu a místního šetření v terénu. Archivní záznamy, obrazová dokumentace a archivní letecké snímky se staly základním informačním zdrojem při naplňování databáze objektů. Doplnujícím zdrojem byl i terénní průzkum, zaměřený na doplnění, upřesnění a potvrzení informací zjištěných archivním průzkumem. Pozornost byla zaměřena na doplnění mysliveckých, lesnických a v případě jejich dostupnosti i majetkoprávních informací o zájmových objektech. Rozsah průzkumu přesahuje průzkumy realizované standardně v rámci managementu lesního či mysliveckého managementu, projektů revitalizace krajiny a památkové péče. Popis metodiky je uveden v kap. III. "Popisu specializované mapy s odborným obsahem".

III. NÁVRH VYUŽITÍ VÝSLEDKU (DEFINOVÁNÍ SUBJEKTŮ, KTERÉ BY MĚLY BÝT UŽIVATELI VÝSLEDKŮ NA ZÁKLADĚ SMLOUVY O VYUŽITÍ VÝSLEDKŮ)

Specializovaná mapa s odborným obsahem může být uplatněna především při identifikaci objektů specifického segmentu obor a bažantnic na celém území ČR. Významný přínos pro budoucí uživatele spočívá v identifikaci a rozsáhlém popisu velkého počtu mysliveckých objektů – zvláště pak v souvislosti s kartografickým zpracováním předmětných objektů včetně dalšího využití vytvořených databází a návazností na získané informační podklady (jejich publikace je součástí výstupu A2).

Konkrétními uživateli výsledků jsou/mohou být:

- vlastníci soukromých lesů, lesní hospodáři a správci lesů, státní správa, místní samospráva a laická veřejnost: celkový přehled objektů, jejich identifikace a analýza porostů
- myslivecká sdružení: přehled využití plochy (areálů) obor a bažantnic a kategorizaci lesních porostů,
- badatelé v oboru historie myslivosti a lesnictví: využití navržených analytických nástrojů
- studenti univerzit: využití navržených analytických nástrojů a zprostředkovaných dat
- památková péče: při identifikaci hodnot mysliveckých památek – především využitím analytických nástrojů pro identifikaci a popis využití ploch obor a bažantnic a využitím informací o objektech
- projektanti: při zpracování záměrů obnov a stanovení parametrů udržitelnosti.

IV. SEZNAM POUŽITÉ SOUVISEJÍCÍ LITERATURY

ANDRESKA, J., ANDRESKOVÁ, E. (1993): Tisíc let myslivosti. I. vydání, Vimperk, Tina, 444 s., ISBN 80-85618-12-5

DYK, A. (1942): Bažantnictví. Nakl. Novina, Brno, 181 s.

- ČABART, J. (1958): Vývoj české myslivosti. Státní zemědělské nakladatelství Praha. 1. vyd., 306 s.
- ČERNÝ, J.V. (1895): Myslivost. II. vydání Praha: Nakladatelství František Borový.
- ČESKÝ STATISTICKÝ ÚŘAD (2014): Statistické hlášení Základní údaje o honitbách. Praha.
- HANUŠ, V., FIŠER, Z. (1975): Bažant. Nakl. Mír, Praha, 196 s.
- HANZAL, V. (2007): Velká myslivecká encyklopedie. CD – ROM, GRAND s.r.o. České Budějovice 2007, ISBN 80-900593-0-9
- CHADT-ŠEVĚTÍNSKÝ, J. E. (1909): Dějiny lovu a lovectví (myslivosti) v Čechách, na Moravě a ve Slezsku, Louny, 416 s.
- JIRÁČEK, J. (1998): Průvodce lesy jižních Čech. České Budějovice.
- KOVAŘÍK, J. (1996): Tradice v myslivosti: Dějiny, zvyky, významy, kultura. Praha
- WOLF, R. a kol. (1976): Naše obory. SZN v Praze, 253 s.

V. SEZNAM PUBLIKACÍ, KTERÉ PŘEDCHÁZELY VÝSLEDKU SPECIALIZOVANÁ MAPA S ODBORNÝM OBSAHEM A BYLY PUBLIKOVÁNY PŘÍPADNÉ VÝSTUPY Z ORIGINÁLNÍ PRÁCE

- AMBROŽ, R., DROZDA, J., STEINOVÁ, Š. (2018) Mapy obor - specializované mapy jako užité umění. In Kartografické listy ISSN 1336-5274, s. 65 - 74
- DROZDA, J., STEINOVÁ, Š. (2018) Obory a bažantnice na mapách, GeoKARTO 2018 ISBN 978-80-89060-25-2, s. 32-33
- TUMA, D. (2014): Vývoj obornictví v českých zemích. In: Obory a bažantnice v kulturní historii. Prameny a studie 53. Národní zemědělské muzeum, s. 215 – 233
- AMBROŽ, R., DROZDA, J., STEINOVÁ, Š. Specializovaná mapa obor a bažantnic – současné areály (2019)
- AMBROŽ, R., DROZDA, J., STEINOVÁ, Š. Specializovaná mapa obor a bažantnic – historické areály v časových osách (2019)

VI. SPECIFIKACE ZJIŠTĚNÝCH INFORMACÍ - DATABÁZE NA ELEKTRONICKÉM NOSIČI

složka Databaze – databáze zjištěných informací (soubory :povchy.xls a typy lesu.xlsx)

složka QGIS_projekt – elektronické kopie projektu v programovém vybavení QGIS pro tvorbu mapy a kartogramů

složka Spec_Mapa_PDF – elektronická verze Specializované mapy s odborným obsahem ve formátu PDF optimalizovaná pro tisk

soubory:

- | | |
|---|--------------------------|
| Nmap03_Obory_Pruvodni_zprava.pdf | – Průvodní zpráva |
| Nmap03_Obory_Popis_metod_a_vysledku.pdf | – Popis metod a výsledků |